

DECOLORACION GRADUAL

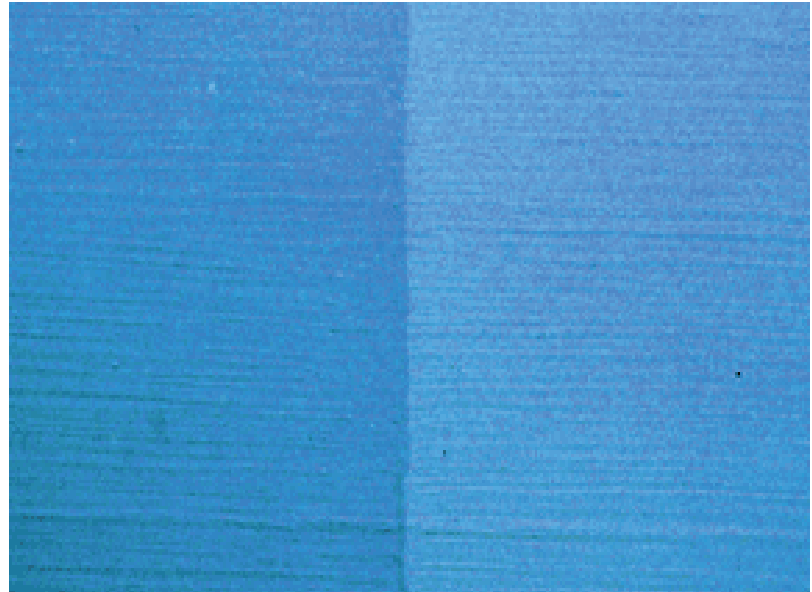
Prematura o excesiva perdida del color de la pintura, debido a la radiacion ultravioleta.

Causas:

- Uso de una pintura para interior en exterior.
- Utilización de una pintura de baja calidad que produce una rápida degradación de la película de pintura (tizado).
- Uso de una pintura con un color particularmente vulnerable a los rayos solares (radiación UV).

Posibles soluciones:

- Cuando se da una perdida gradual de la retención de color y es resultado del tizado, es necesario removerlo en su totalidad. De ser necesario se debe utilizar un sellador que fije los remanentes de tiza y por último la aplicación de un acabado de calidad y para uso exterior en colores recomendados.



La información suministrada es una guía de referencia del producto evaluado a nuestro leal saber y entender.

Es responsabilidad del cliente hacer sus pruebas, para comprobar la idoneidad del producto en sus aplicaciones particulares SUR QUIMICA s.a se reserva el derecho de modificar dicha información en el momento que considere pertinente.